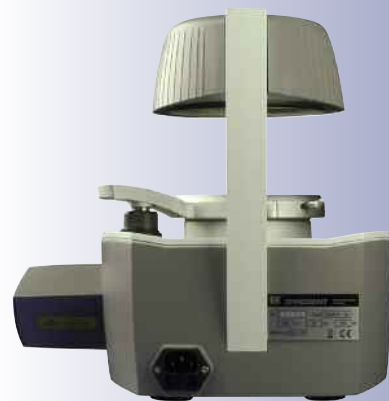


Der Sensor

macht den Unterschied!

Erkoform-3d

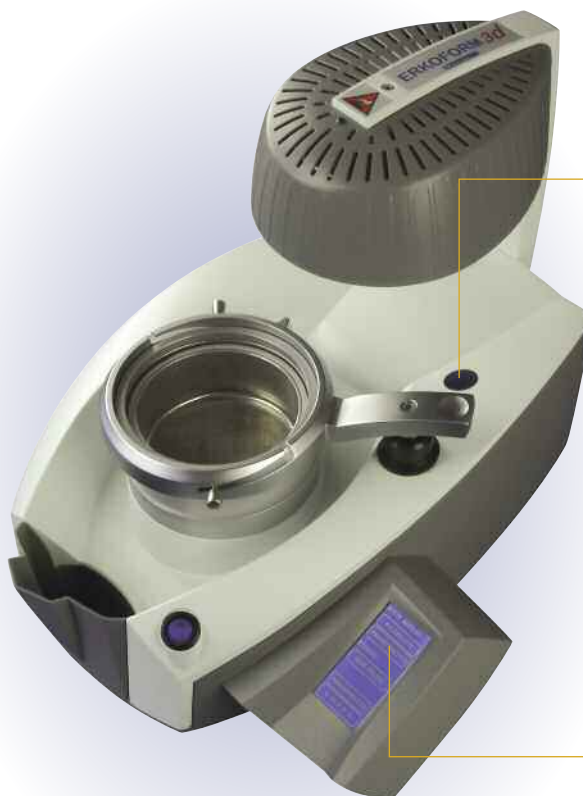
Vakuum-Tiefziehgerät mit berührungsloser Temperaturregelung, Reservevakuum und Touchpanel



- Kein Druckluftanschluss nötig, plug and play.
- Berührungsloser Temperatursensor.
- Keine Vorheizzeit.
- Vor dem Tiefziehvorgang aufgebautes Vakuum mit schlagartiger Anformung (Pat. 19511064).
- Viel Platz, auch für hohe Modelle.
- Vertikale Vorstreckung und Anformung für gleichmäßige Folienstärken.
- Frei zugängliches Modell.
- Praktische, mit einer Hand zu bedienende Folienfixierung für Folienstärken von 0 bis 5 mm Stärke.

3d Touchpanel

- Das Programm enthält alle Erkodent Tiefziehmaterialien, führt als Kurzanleitung durch den Arbeitsablauf und meldet die nötigen Arbeitsschritte.
- Gewünschte Folie und Stärke wählen - starten.
- Das Display informiert über den jeweiligen Vorgang und die nötigen Arbeitsschritte.
- Die angezeigte Tiefziehzeit und die Abkühlzeit können für Sonderanwendungen geändert werden.
- Neue Folien können ergänzt werden.
- Sicherheitsabschaltung nach 10 Sek., wenn die nächsten Arbeitsschritte nicht ausgeführt werden oder der Sensor eine zu hohe Temperatur misst.



- Berührungsloser Temperatursensor zur genauen Erfassung der tatsächlichen Temperatur des Tiefziehmaterials.

Sensorfenster



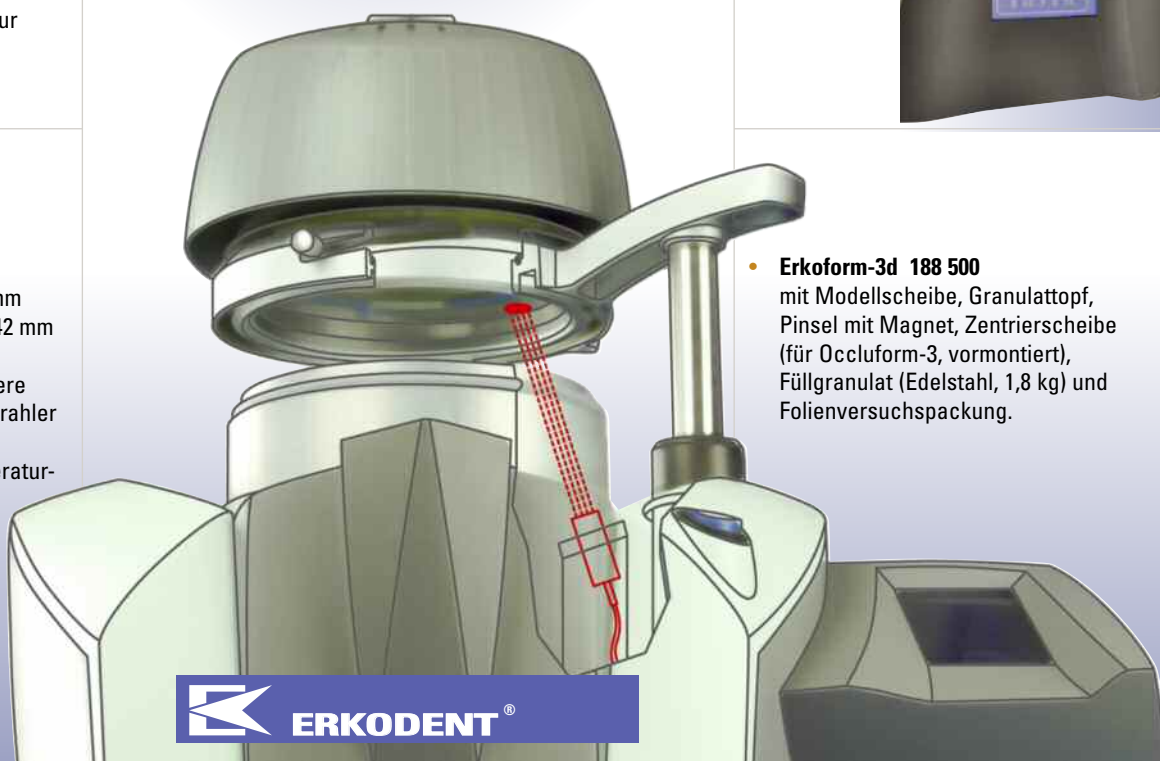
- Mittelwelliger Infrarotstrahler mit der richtigen Wellenlänge für die Tiefziehtechnik. 5 x längere Lebensdauer als kurzwellige Infrarotstrahler.

3d Touchpanel



Technische Daten:

Maße: H/B/T 315/350/370 mm
 Gewicht: 11,9 kg
 Folien: Ø 120 mm, Stärke 0-6 mm
 Formtopf: Ø 101 mm, Innenhöhe 42 mm
 Elektrik: Volt 230, Watt 340
 2 x T-2A, 230 V, >2 Ampere
 Heizungs- mittelwelliger Infrarotstrahler
 technik: Volt 230, Watt 280
 Sensor: berührungsloser Temperatursensor, Messbereich bis 240 °C
 Vakuum- mit Vorvakuum
 technik: Vakuum 0,8 bar, Literleistung 6 L/min Lautstärke < 70 db(A)



- **Erkoform-3d 188 500** mit Modellscheibe, Granulatopf, Pinsel mit Magnet, Zentrierscheibe (für Occluform-3, vormontiert), Füllgranulat (Edelstahl, 1,8 kg) und Folienversuchspackung.

Occluform-3

Okkludiergerät zur Einprägung des Gegenbisses im Erkoform-3d (Pat. 19915567)



- Einsäulige Konstruktion für beste Modellzugänglichkeit.



- Modelle artikulieren (wenn vorhanden, mit einem Konstruktionsbiss) und mit der Hydraulik fixieren.



- Biss gegebenenfalls anheben. Ein Teilstrich am Stützstift entspricht ca. 1 mm am Inzisalpunkt.



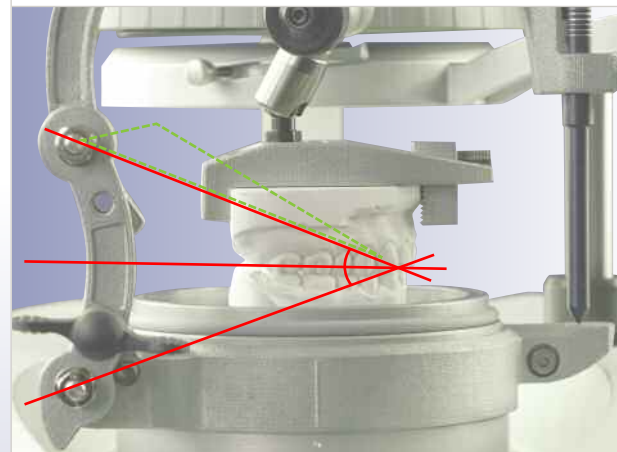
- Einprägen und abkühlen lassen – fertig!

- Direkt im Erkoform-3d während des Tiefziehvorgangs den Gegenbiss einprägen!
- Die aktuell geltenden Maße für die Mittelwertigkeit von Artikulatoren sind berücksichtigt.
- Gipsfreie Modellfixierung.
- Metallkonstruktion mit hydraulischer Fixierung des Gegenbisses.
- Viel Platz auch für hohe Modelle.
- Vorbereitet zum Selbsteinbau.
- Mit genauer Anleitung zum Einbau und Arbeitsanleitung.
- Das Occluform-3 kann nur an Erkoform-3d Geräten installiert werden.

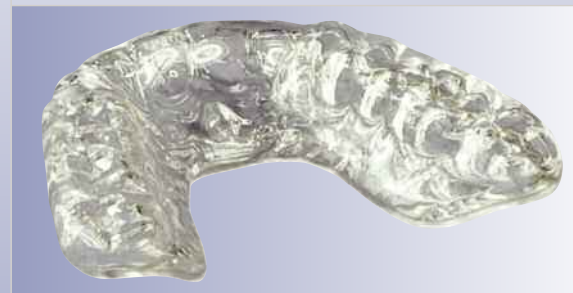


- **Occluform-3 188 580** für Erkoform-3d Geräte, Modelltopf zur Fixierung des Modells im Erkoform-3d Formtopf, Granulatschaufel, Inbusschlüssel Gr. 3

- Gewicht 1,2 kg.



- Die Konstruktion des Occluform-3 Geräts basiert auf einem Bonwilldreieck mit der Schenkellänge von 11,5 cm (grünes Dreieck) und einem Balkenwinkel von 20° (rote Linien).



- Adjustierte Aufbisschiene, hergestellt aus Erkoloc-pro.