

Nagelkorrektursystem mit exakt dosierbaren Zugkräften, verwendbar für jede Nagelform bei:

eingewachsenen Nägeln, einseitig oder beidseitig eingerollten Nägeln, Hypergranulationen, Teilresektionen, Resektionen, Irritationen im Nagelfalz usw. ONYCLIP verbindet einfachste Handhabung mit höchstem Tragekomfort. Die Korrekturstreifen sind aus federhartem Edelstahl (3 mm breit, 0,15 und 0,10 mm stark). Die Beschichtung ist auf den Kleber abgestimmt. Der ONYCLIP-Streifen läßt sich jeder Nagelform anpassen und die wirksame Kraft beliebig voraktivieren. Einige Beispiele Bilder a - e.

Anwendung:

- Der Nagelstärke, -wölbung entsprechenden Streifen wählen: weiß 0,10 mm, beige 0,15 mm.
- Mit Meßstreifen die Breite des Nagels ermitteln (Bild 1).
- Richtige Länge des ONYCLIP-Streifens entspricht der Breite des Nagels minus 2 mm.
- ONYCLIP-Streifen mit Seitenschneidern kürzen (Bild 2).
- Schnittkanten mit Schleifstein abrunden und glätten (Bild 3).
- In den Klebezonen links und rechts den Nagel mit einem Schleifstein glätten, damit eine bündige Klebung entsteht (Bild 4).
- Wenn nötig, den ONYCLIP-Streifen mit Rundzange der Nagelform angleichen, dabei die Federkraft berücksichtigen (Bild 5).
- Nagel und ONYCLIP-Streifen entfetten (Entfetter 613 050).
- An einem Ende des Streifens wenig Klebe-Gel aufbringen (Bild 6).
- Jetzt den ONYCLIP-Streifen mit dem Spatel ca. 60 Sek. in der gewünschten Position mit dem Nagel in Kontakt bringen (dabei nicht verrutschen) (Bild 7).
- Ca. 1 Min. warten und auf der anderen Seite genauso verfahren.
- Nach 12 Std. kann der ONYCLIP-Streifen, ohne den Kleber anzulösen, mit Nagellack praktisch unsichtbar gemacht werden (Bild 8).

Was kann schiefgehen?

ONYCLIP klebt nicht:

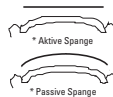
Vor dem Ankleben zu lange gewartet (max. 2 Sek.). Während des Klebevorgangs verrutscht. Zu stark angedrückt. Nagel nicht ausreichend entfettet. Nageloberfläche nicht ausreichend geglättet. Kleber zu alt.

Zugkraft für den Patienten zu stark:

ONYCLIP-Streifen mit einem flachen Spatel oder vorsichtig mit einem Messer absprennen, nachbiegen und wieder ankleben.

Angaben zur Federkraft der ONYCLIP-Streifen (1 cm ~ 1 g):

Länge	Federweg	Federkraft (0,10)	Federkraft (0,15)
15 mm	2 mm	4 cn	5 cn
4 mm	4 mm	7,2 cn	9 cn
20 mm	2 mm	3 cn	4,2 cn
	4 mm	5 cn	7,5 cn



Lieferform:

Packung für ca. 40 Anwendungen. Die ONYCLIP-Streifen sind 10 cm lang u. 3 mm breit. Best-Nr.:

- 270 500** ONYCLIP Einführungspackung, 8 ONYCLIP-Streifen, 4 x 0,10 mm u. 4 x 0,15 mm stark, 1 Meßstreifen, 1 Spatel, 1 Klebe-Gel 3 g.
- 270 511** ONYCLIP-Streifen, Nachfüllpackung 0,10 mm Stärke, 8 Stück
- 270 516** ONYCLIP-Streifen, Nachfüllpackung 0,15 mm Stärke, 8 Stück
- 270 505** Klebe-Gel, 3 g-Tube
- 270 502** Seitenschneider
- 270 503** Rundzange

Hinweise zum Klebe-Gel:

Lagerung: Bei Nichtgebrauch verschlossen an einem kühlen, trockenen Ort aufbewahren. Lagerfähigkeit: ca. 6 Monate nach Öffnung. **Achtung:** Enthält Zyanacrylatester. Klebt innerhalb von Sekunden Haut und Augenlider zusammen. Im Falle eines Kontakts mit den Augen oder mit inneren Organen ist ärztliche Hilfe erforderlich. Darf nicht in die Hände von Kindern gelangen.

Nail correction system with precisely adjustable tensile force fits all nail forms for treatment of:

ingrown nails, nails that are involute on one or both sides, hypergranulations, partial resections, resections, irritations in the nail bed groove, etc. ONYCLIP combines simple application with the highest degree of wearing comfort. The correction strips are made of coldhammered special steel (3 mm wide, 0.15 and 0.10 mm thick). The coating used is compatible with the adhesive. The ONYCLIP strip can be fitted to any nail form. Its effective tensile force can be pre-activated as desired. Here you see some examples pictures a - e.

Application:

- Select strip according to nail thickness/nail arch: white 0.10 mm, beige 0.15 mm.
- Measure the width of the nail with the measuring strip (illustr. 1).
- The correct length of the ONYCLIP strip is the width of the nail minus 2 mm.
- Use a diagonal nipper to trim the ONYCLIP strip (illustr. 2).
- Use a grindstone to round off and polish the cut edges (illustr. 3).
- Polish the nail with the grindstone in the adhesion zone on the left and on the right to ensure secure adhesion (illustr. 4).
- If necessary, use round-nose pliers to cut the ONYCLIP strip to match the nail form, keeping in mind the desired elastic force (illustr. 5).
- Degrease nail and ONYCLIP strip (Degreasing agent 613 050).
- Apply a small amount of adhesive gel to one side of the strip (illustr. 6).
- Now press the ONYCLIP strip in place and hold for app. 60 seconds using the spatula (taking care not to slip) (illustr. 7).
- Wait for app. 1 minute, then repeat the procedure on the other side.
- The ONYCLIP strip can be rendered practically invisible after it has dried for 12 hours by applying nail polish. This will not dissolve the adhesive (illustr. 8).

What can go wrong?

ONYCLIP does not adhere properly:

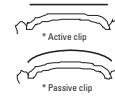
You waited too long to press the strip in place (2 seconds at most). The strip slipped out of position while being held in place. You have pressed too strong. The nail was not degreased thoroughly. The nail surface was not polished smooth enough. The adhesive was too old.

Tensile force too strong for patient:

Carefully remove the ONYCLIP strip by inserting a flat spatula or knife, bend as required and repeat cementing procedure.

The elastic force of the ONYCLIP strips (1 cm ~ 1 g):

Length	spring travel	elastic force (0.10)	elastic force (0.15)
15 mm	2 mm	4 cn	5 cn
4 mm	4 mm	7.2 cn	9 cn
20 mm	2 mm	3 cn	4.2 cn
	4 mm	5 cn	7.5 cn



Packaging forms:

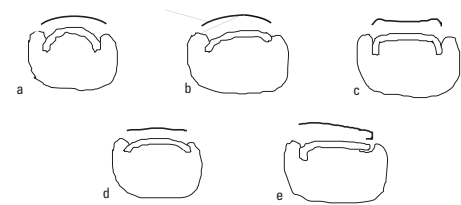
Package for app. 40 applications. The ONYCLIP strips are 10 cm long and 3 mm wide.

Order no.:

- 270 500** ONYCLIP introductory package, 8 strips, 4 pcs. 0.10 mm thick and 4 pcs. 0.15 mm thick, 1 measuring strip, 1 spatula, 3 g of adhesive gel.
- 270 511** ONYCLIP strips, refill package 0.10 mm thick, 8 pcs.
- 270 516** ONYCLIP strips, refill package 0.15 mm thick, 8 pcs.
- 270 505** 3 g tube of adhesive gel
- 270 502** Diagonal nipper
- 270 503** Round-nose pliers

Instructions for the adhesive gel:

Storage: Store the adhesive gel in a cool dry place when not in use. Storage life: App. 6 months after opening. **Note:** Contains cyanice acrylic ester. Can cement skin and eyelids within sec. Medical aid is necessary in case of contact with eyes or internal organs. Keep out of children's reach.



Nagelkorrigeringssystem med exakt justerbar spänning, användbar för varje typ av nagel såsom

inväxta naglar, ensidigt eller dubbelsidigt inrullade naglar, hypergranulation, delresektion, resektion, irritation nagelfalset etc. ONYCLIP kombinerar enklast möjliga handhavande med för patienten maximal hjälp utan besvär eller smärta. Korrigeringsremorna är tillverkade av fjädrande rostfritt stål täckt med en beläggning anpassad till klistret för bästa möjliga vidhäftning (remorna är 3 mm breda samt 0,10 mm respektive 0,15 mm tjocka). ONYCLIP-remorna låter sig anpassas till alla olika nagelformer, och verkningen kan i förväg bestämmas med utgångspunkt från patientens besvär. Några exempel visas i teckningarna a - e.

Bruksanvisning:

- Välj lämplig remsa i förhållande till nagelns tjocklek: vit 0,10 mm el beige 0,15 mm.
- Mät upp nagelns bredd med den medföljande mätremsan (bild 1).
- ONYCLIP-remans längd skall utgöras av nagelbredden minus 2 mm.
- Klipp av önskad längd av ONYCLIP-remsan med en avbitartång (bild 2).
- Jämna till ONYCLIP-remsan med en slipsten (bild 3).
- Slipa av nageln på respektive sida så att ett gott underlag limmet uppstår (bild 4).
- Vid behov kan ONYCLIP-remsan böjas liknande nagelns form med en rundtång för att på så sätt minska lyftkraften (bild 5).
- Tvätta nageln och ONYCLIP-remsan med Avfettning 613 050.
- Påför lim i geléform på ONYCLIP-remsans ena sida (bild 6).
- Sätt omedelbart därefter fast ONYCLIP-remsan på önskad plats. Håll fast remsan i ca 60 sekunder med den medföljande spateln för att undvika att den glider (bild 7).
- Vänta ca 1 minut, innan andra sidan sätts fast på samma sätt.
- Efter 12 timmar kan ONYCLIP-remsan målas över med nagellack utan att limmet löses upp (bild 6)

Vad kan gå fel?

ONYCLIP-remsan fastnar inte:

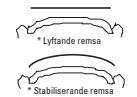
Om inte remsan sätts fast omedelbart (vänta ej längre än 2 sek). Om remsan glider vid fastsättningen. Om nageln inte har tvättats av ordentligt. Om nageln inte har slipats tillräckligt för att ge ett bra underlag för limmet att fästa. Om klistret är för gammalt.

Lyftkraften är för stor för patienten (patienten känner obehag):

Bänd försiktigt loss ONYCLIP-remsan med spateln eller en kniv, forma remsan efter nageln och klistra fast remsan igen.

Lyftkraft för ONYCLIP-remsan (1 cm ~ 1 g):

Längd	Avstånd mellan remsa och nagel	Lyftkraft (0,10)	Lyftkraft (0,15)
15 mm	2 mm	4 cn	5 cn
4 mm	4 mm	7,2 cn	9 cn
20 mm	2 mm	3 cn	4,2 cn
	4 mm	5 cn	7,5 cn



Förpackningsstorlekar:

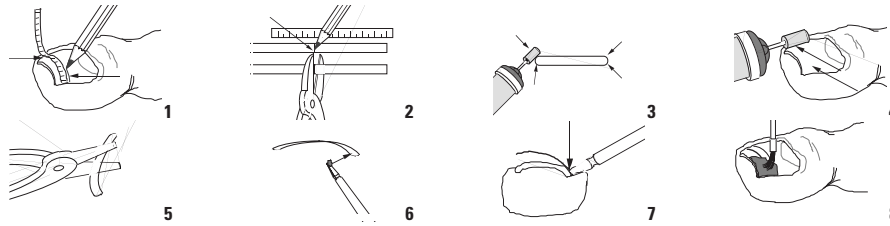
Förpackning för ca. 40 naglar. ONYCLIP-remsan är 10 cm lång, 3 mm bred.

Beställningsnummer:

- 270 500** Blandad förpackning: 8 ONYCLIP-remсор 4 x 0,10 mm, 4 x 0,15 mm, 1 mätremsa, 1 spatel, 1 lim i geléform, 3 g.
- 270 511** 8 ONYCLIP-remсор i 0,10 mm.
- 270 516** 8 ONYCLIP-remсор i 0,15 mm.
- 270 505** Lim i geléform, 3 g.
- 270 502** Avbitartång.
- 270 503** Rundtång.

Anvisningar för lim i geléform:

Lagring: När limmet inte används bör det förvaras, väl tillslutet, på en kylig samt torr plats. Lagringstid: Ca 6 månader. **Observera:** Innehåller cyanoakrylat. Kirstrar på några få sekunder samman hud och ögonlock. Vid kontakt med ögon eller andra inre organ, sök läkare. Förvaras närlömligt för barn.



Système de correction des ongles à forces de traction exactement dosables et adapté à chaque forme d'ongle en présence:

d'ongles incarnés, d'ongles unilatéralement ou bilatéralement incurvés, d'hypergranulations, de résections partielles, de résections, d'irritations dans le sillon de l'ongle, etc. ONYCLIP associe une grande facilité d'utilisation et un maximum de confort. Les bandes de correction sont en acier inox écroui (de 3 mm de large, 0,15 et 0,10 mm d'épaisseur). L'enduction est adaptée à la colle utilisée. La bande ONYCLIP s'adapte en toute fiabilité à toute forme d'ongle, la force efficace pouvant être préactivée en fonction des besoins. Quelques exemples d'utilisation (dessins a - e).

Mode d'utilisation:

- Choisir la bande adéquate de l'épaisseur/de la voûte de l'ongle: blanc 0,10 mm, beige 0,15 mm.
- Déterminer la largeur de l'ongle en utilisant la bande de mesure (fig. 1).
- La longueur adéquate de bande ONYCLIP correspond à la largeur de l'ongle moins 2 mm.
- Raccourcir la bande ONYCLIP au moyen d'une pince coupante à bords latéraux (fig. 2).
- Arrondir et polir les rebords de coupe à la pierre ponce (fig. 3).
- Lisser à la pierre ponce les zones de collage, à gauche et à droite de l'ongle de manière à obtenir une surface collée bien homogène (fig. 4).
- Si nécessaire, adapter la bande ONYCLIP à la forme de l'ongle au moyen d'une pince ronde en tenant compte de l'élasticité souhaitée (fig. 5).
- Dégraisser l'ongle et la bande ONYCLIP (613 050 Dégraisseur).
- Mettre un peu de gel collant sur un côté de la bande (fig. 6).
- Alors compresser la bande ONYCLIP pendant 60 sec. environ sur la position voulue au moyen de la spatule (en veillant à ne pas la déplacer) (fig. 7).
- Attendre 1 minute et procéder de la même manière pour l'autre côté de l'ongle.
- Au bout de 12 heures, la bande ONYCLIP peut être rendue pratiquement invisible sans dissoudre la colle par simple application de vernis à ongles (fig. 8).

Quels sont les problèmes qui peuvent se présenter?

ONYCLIP ne colle pas:

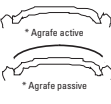
Trop longtemps attendu avant de coller (pas plus de 2 sec.). La bande a glissé au cours de l'opération de collage. Trop pressé. L'ongle n'a pas été suffisamment dégraisé ou lissé. La colle est trop vieille.

La force de traction trop prononcée gêne le patient:

Faire sauter la bande ONYCLIP à l'aide d'une spatule plate ou en utilisant la lame d'un couteau, la réajuster et la coller de nouveau sur l'ongle comme décrit.

Indications concernant l'élasticité des bandes ONYCLIP (1 cm ~ 1 g):

Longueur ONYCLIP	Allongement	Elasticité (0,10)	Elasticité (0,15)
15 mm	2 mm	4 cn	5 cn
	4 mm	7,2 cn	9 cn
20 mm	2 mm	3 cn	4,2 cn
	4 mm	5 cn	7,5 cn



Présentation:

Paquet pour app. 40 applications. Les bandes ONYCLIP ont une longueur de 10 cm et une largeur de 3 mm.

Réf.:

- 270 500** Paquet d'introduction, 8 bandes ONYCLIP, 4 x 0,10 mm et 4 x 0,15 mm d'épaisseur, 1 bande de mesure, 1 spatule, 1 tube de 3 g de gel collant
- 270 511** 8 bandes ONYCLIP en 0,10 mm d'épaisseur
- 270 516** 8 bandes ONYCLIP en 0,15 mm d'épaisseur
- 270 505** Tube de 3 g de gel collant
- 270 502** Pince de coupe de bords latéraux
- 270 503** Pince ronde

Remarques concernant le gel collant:

Stockage: En cas de non-utilisation, stocker dans un endroit frais et sec, le tube étant fermé. **Stabilité:** 6 mois environ. **Attention:** Contient de l'ester cyanoacrylate. Colle au bout de quelques secondes la peau et les paupières. En cas de contact avec les yeux ou de contact d'organes internes par ingestion, il convient d'appeler immédiatement un médecin. Ne pas laisser à la portée des enfants.

Sistema di correzione di unghie con forze di trazione esattamente dosabili adatto per ogni forma di unghia per:

unghie cresciute internamente, unghie incurvate da un lato o da ambedue i lati, ipergranulazioni, resezioni parziali, resezioni, irritazioni nella piega dell'unghia ecc. ONYCLIP unisce il semplice maneggio al massimo confort di trasporto. Le strisce di correzione sono fatte di acciaio legato rigido (largo 3 mm, spesso 0,15 e 0,10 mm). Il rivestimento è adeguato al collante. La striscia ONYCLIP è adattabile alla forma dell'unghia, la forza efficace è preattivabile a piacere. Alcuni esempi (fig. a - e).

L'impiego:

- Scegliere la striscia corrispondente allo spessore/alla convessità dell'unghia: bianco 0,10 mm, beige 0,15 mm.
- Determinare la larghezza dell'unghia con la striscia di misurazione (fig. 1).
- La giusta lunghezza della striscia di ONYCLIP corrisponde alla larghezza dell'unghia meno 2 mm.
- Accorciare la striscia di ONYCLIP con il tagliatore laterale (fig. 2).
- Arrotondare lo spigolo del taglio con una pietra abrasiva (fig. 3).
- Lisciare l'unghia con la pietra abrasiva nelle zone di adesione a sinistra e a destra onde ottenere un'adesione a raso (fig. 4).
- Se necessario adattare la striscia di ONYCLIP alla forma del chiodo con una pinza a punto tondo, tenendo in considerazione la forza elastica desiderata (fig. 5).
- Sgrassare l'unghia e la striscia di ONYCLIP (Sgrassante 613 050).
- Applicare poco adesivo in gel su di un lato della striscia (fig. 6).
- Dopo premere la striscia di ONYCLIP con la spatola per ca. 60 sec. nella posizione desiderata (senza farla scivolare) (fig. 7).
- Attendere per ca. 1 min. e procedere allo stesso modo sull'altro lato.
- Dopo 12 ore la striscia di ONYCLIP può essere resa praticamente invisibile senza solvere il collante (fig. 8).

Che cosa può andare male?

ONYCLIP non aderisce:

Atteso troppo prima dell'incollatura (non più di 2 sec.). Pressione eccessiva. Scivolato durante il processo di incollatura. Unghia non abbastanza sgrassata. Superficie dell'unghia non abbastanza lisciata. Colla troppo vecchia.

Forza di trazione troppo elevata per il paziente:

Eliminare la striscia di ONYCLIP con una spatola piatta o cautamente con un coltello, ripiegare e reincollare.

Indicazioni relative alla forza elastica delle strisce ONYCLIP (1 cm ~ 1 g):

Longhezza	Compressione elastica	Forza elastica (0,10)	Forza elastica (0,15)
ONYCLIP 15 mm	2 mm	4 cn	5 cn
	4 mm	7,2 cn	9 cn
20 mm	2 mm	3 cn	4,2 cn
	4 mm	5 cn	7,5 cn



Confezioni:

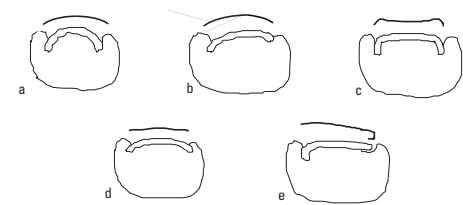
Confezione per ca. 40 applicazioni. Le strisce di ONYCLIP sono lunghe 10 cm, larghe 3 mm.

N° di cat.:

- 270 500** Confezione d'introduzione, 8 strisce di ONYCLIP, spesse 4 x 0,10 mm e 4 x 0,15 mm, 1 striscia di misura, 1 spatola, 1 adesivo in gel, 3 g
- 270 511** 8 le strisce di ONYCLIP spesse 0,10 mm
- 270 516** 8 le strisce di ONYCLIP spesse 0,15 mm
- 270 505** Adesivo in gel, 3 g in tubetto
- 270 502** Tagliatore laterale
- 270 503** Pinza a punte tonde

Indicazioni relative al adesivo in gel:

Conservazione: Quando non usate conservare chiuso in luogo fresco e asciutto. **Conservabilità:** ca. 6 mesi. **Attenzione:** Contiene estere di cianacrilato. Incolla entro secondi la pelle e le palpebre. In case di contatto con gli occhi o con organi interni è necessaria l'assistenza di un medico. Non deve pervenire nelle manici bambini.



Sistema corrector de uñas, con fuerzas de tracción exactamente dosificables, adecuado para cualquier forma de uña. Para:

Uñas encarnadas, enrolladas en uno o en ambos lados, hipergranulaciones, resecciones parciales, resecciones, irritaciones en el pliegue de la uña, etc. ONYCLIP vincula el manejo más simple con el máximo confort de uso. Las tiras de corrección están fabricadas de acero fino de temple elástico (3 mm de ancho, 0,15 y 0,10 mm de espesor). El recubrimiento está coordinado con el adhesivo. La tira ONYCLIP se deja adaptar a la forma de la uña y la fuerza eficaz puede ser preactivada a voluntad. Se muestra algunos ejemplos (dibujos a-e).

El uso:

- Elegir la tira de acuerdo al espesor/a la convexidad de la uña: blanco 0,10 mm, beige 0,15 mm.
- Determinar el ancho de la uña con la tira de medición (figura 1).
- El largo correcto de la tira ONYCLIP equivale al ancho de la uña menos 2 mm.
- Acortar la tira ONYCLIP con unos alicates de corte oblicuo (figura 2).
- Redondear y alisar los bordes cortantes con una piedra pulidora (figura 3).
- Alisar la uña en las zonas de pegamiento izquierda y derecha utilizando la piedra pulidora para lograr un pegamiento enrasado (figura 4).
- Si es necesario, habrá que igualar la tira ONYCLIP a la forma de la uña utilizando unas tenazas de pico redondo considerando al mismo tiempo la fuerza elástica deseada (figura 5).
- Desengrasar la uña y la tira ONYCLIP (Desengrasante 613 050).
- Aplicar un poco de gel adhesivo en un lado de la tira (figura 5).
- La tira ONYCLIP se preparará después en la posición deseada con la espátula por aprox. 60 seg. (tenga cuidado que no se corra) (figura 7).
- Esperar aprox. 1 minuto y proceder con el otro lado de la misma forma.
- Al cabo de 12 horas, la tira ONYCLIP se puede volver prácticamente invisible con esmalte para uñas, sin atacar el adhesivo con disolventes (figura 8).

¿Qué puede salir mal?

ONYCLIP no se adhiere:

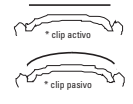
Se ha esperado demasiado antes de pegar (i no espere más de 2 seg.). Se ha corrido durante el pegamiento. Presión excesiva. La uña no ha sido desengrasada suficientemente. La superficie de la uña no ha sido alisada suficientemente. El adhesivo es demasiado viejo.

Fuerza de tracción es demasiado intensa para el paciente:

Desprender cuidadosamente la tira ONYCLIP con una espátula o una cuchilla, redoblarla y adherirla nuevamente.

Datos sobre la fuerza elástica de las tiras ONYCLIP (1 cm - 1 g):

Largo	Recorrido de contracción	Fuerza elástica (0,10)	Fuerza elástica (0,15)
ONYCLIP 15 mm	2 mm	4 cn	5 cn
	4 mm	7,2 cn	9 cn
20 mm	2 mm	3 cn	4,2 cn
	4 mm	5 cn	7,5 cn



Presentación:

Para aprox. 40 aplicaciones. Las tiras ONYCLIP tienen 10 cm de largo y 3 mm de ancho.

Núm. de pedido:

- 270 500** Envase de introducción: 8 tiras ONYCLIP, 4 x 0,10 mm y 4 x 0,15 mm de espesor, 1 tira de medición, 1 espátula, 1 gel adhesivo, 3 g
- 270 511** 8 tiras ONYCLIP con un espesor de 0,10 mm
- 270 516** 8 tiras ONYCLIP con un espesor de 0,15 mm
- 270 505** Gel adhesivo en tubo, 3 g
- 270 502** Alicates de corte oblicuo
- 270 503** Tenazas de pico redondo

Indicaciones sobre el gel adhesivo:

Almacenamiento: Consérvese cerrado en un lugar fresco y seco cuando no se utiliza. **Aptitud para el almacenamiento:** Aprox. 6 meses. **Atención:** Contiene éster de acrilato de cianógeno. Pega la piel y los párpados en cuestión de segundos. En caso de haber tenido contacto con los ojos o con órganos internos, será necesaria la asistencia médica. No se deberá mantener al alcance de los niños.