

PLAY SAFE® triple / triple-light

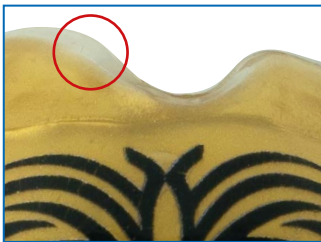
Neu

bitte Anleitung beachten

Sportmundschutz

Seit dem vierten Quartal 2024 liefert Erkodent die Playsafe triple Platten mit der Isolierfolie auf der farbigen Seite. Damit befindet sich die transparente Schicht für eine schönere Optik auf der Außenseite (vestibulär).

Zum Tiefziehen zeigt die Isolierfolie immer zum Modell.

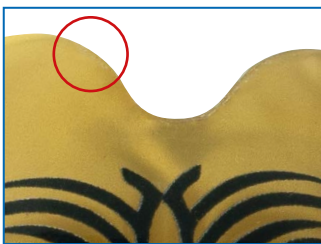


bisher

Innenseite transparent:
Der Sportmundschutz hat nach der Ausarbeitung einen transparenten Rand.

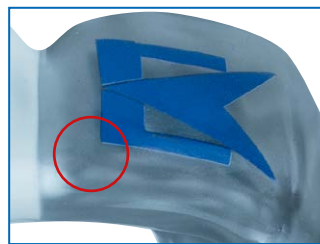


Innenseite transparent:
Sichtbare Ränder der Playsafe 4u Label sind nicht komplett vermeidbar.



ab sofort

Außenseite transparent:
Die Farbe des Sportmundschutzes reicht bis ganz an den Rand.



Außenseite transparent:
Sichtbare Ränder der Playsafe 4u Label sind komplett vermeidbar.

Playsafe 4u

Label konfigurieren:



Arbeitsmittel zur Herstellung: Playsafe bite spacer (177 811), 1 Playsafe face chuck (177 812)

1 Playsafe triple/-light set (177 820/-177 860) mit 1 Playsafe triple/-light Folie (Farbe muss angegeben werden), 1 Label, 1 Erkobox, 1 Muster FG-Blatt, Begleitpapiere

Arbeitsmittel zur Modellvorbereitung: Erkogum (110 844) zum Ausblocken, hochschmelzendes Wachs (725 080) zum Füllen von Gipsblasen

Arbeitsmittel zur Ausarbeitung: Ausarbeitungsset Quick 3 (110 830), Spezialschere XL (220 301), Heißluftbrenner (177 540), FG-Blätter (177 400)

Tipps:

- Für einen optimalen Mundschutz sollte das Oberkiefermodell das Vestibulum ganz darstellen.
- Idealerweise steht zur Bestimmung der Bissverhältnisse ein Konstruktionsbiss zur Verfügung.
- Mit **Playsafe 4u** ist fast jedes Wunschdesign auf Playsafe triple Sportmundschutz möglich.
- Am einfachsten ist Playsafe triple mit den Erkoform Geräten der 3-er Serie und Occluform-3 herzustellen.

Video
Herstellung
Playsafe triple



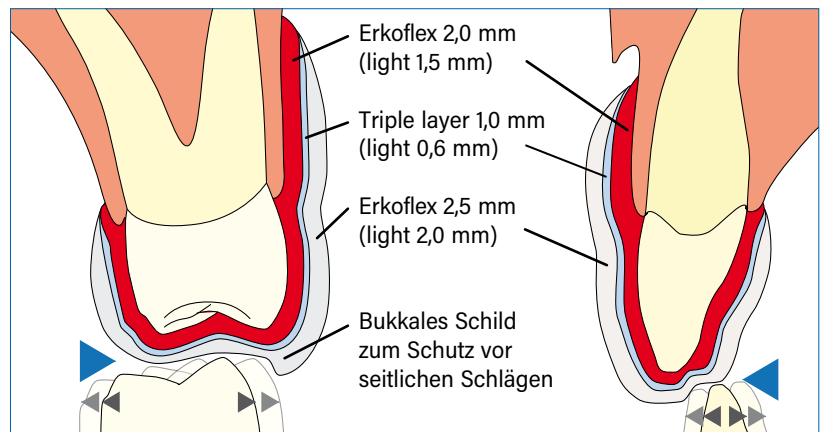
Herstellung mit Erkopress Geräten auf Anfrage

Folien Gesamtstärke Playsafe triple **5,5 mm**, Playsafe triple-light **4,1 mm**

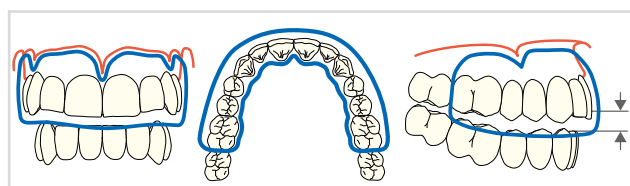
• **CE** Kennzeichnung (EU: 2016/425)

- Playsafe triple Folien sind ab Werk dreischichtig, nur einmal tiefziehen, Artikulationsebene einprägen, abkühlen lassen, ausarbeiten - fertig.

Die dem Sportler Bewegungsfreiheit gebende Artikulationsebene weist einen lateralen Stopp (bukkales Schild ▶) auf und schützt bei seitlich auftreffenden Schlägen.



Ein Playsafe triple Sportmundschutz wird immer für den Oberkiefer hergestellt. Er überdeckt möglichst viel des Vestibulums und endet palatinal ca. 1 mm im Zahnfleischbereich.



Der Playsafe triple bezieht den ersten Molar mit ein. Ohne Konstruktionsbiss den Biss um 4-5 mm (triple), um 3-4 mm (-light) erhöhen (entspricht 3/4/5 Strichen am Occluform-3 Stützstift).

Modellvorbereitung:

Gipsblasen mit Ausblockwachs füllen. Unterschnitte einer evtl. vorhandenen Lücke (Sonderfall) mit Erkogum ausblocken.



Sonderfall

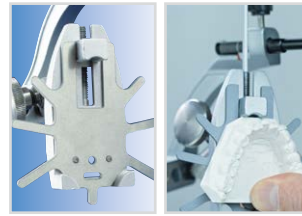


Das Unterkiefermodell nahe an die Zahnreihe trimmen oder printen. Auch mit nur halb dargestellter Zahnhöhe verwendbar.



Herstellung mit den Erkoform-3d Geräten, hier 3d motion und Occluform-3

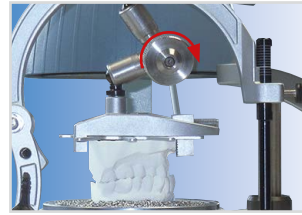
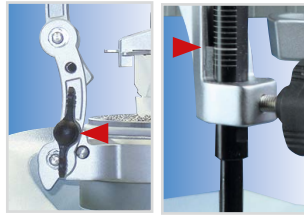
1. Das Oberkiefermodell im Occluform-3 Modelltopf fixieren, das Vestibulum muss über den Topfrand ragen. Topf mit Granulat füllen und schütteln, damit auch Granulat unter das Modell gelangt, **gut verdichten!**



2. Das Playsafe face chuck in die obere Modellplatte einlegen und darauf das Unterkiefermodell fixieren.

Occ3-PMF zur Fixierung für Printmodelle. (188575 Occ3-PMF ab Nov. 2024 lieferbar)

3. **Nur** bei sehr tiefem Biss das untere Gelenk (Pfeil) des Occluform-3 sperren. Dies führt zu mehr Bewegungsfreiheit des Unterkiefers auf der Artikulationsebene.

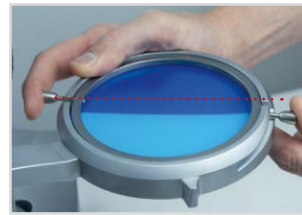
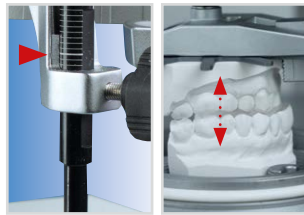


4. Die Modelle im Occluform-3 mit oder ohne Konstruktionsbiss mit geöffnetem Gelenk artikulieren.

Gelenk fest verschließen (Pfeil).

Stützstift auf die 0-Stellung (Abbildung) einstellen.

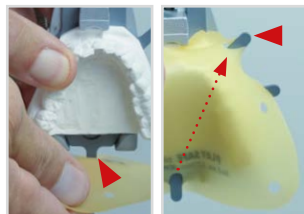
5. Ohne Konstruktionsbiss den Biss um 4-5, triple-light um 3-4 Teilstriche anheben.



6. 2-4 farbige Folien an den Einlegeschlitten des Folienspannrings orientieren.

Folientyp eingeben und bestätigen, Folie unter die Heizung schwenken, der Heizvorgang startet.

Die Playsafe triple Folie einspannen, dabei zeigt die Isolierfolie zum Modell (Bild 6).



8. Tiefziehen, **Achtung das Occluform-3 erst nach einer Minute Abkühlzeit bis zum Anschlag des Stützstiftes schließen.** Nur kurz in dieser Position halten ...

9. Die gesamte Abkühlzeit **unbedingt abwarten** und erst dann das Occluform-3 wieder öffnen.



10. Dann die Folienaufnahme mit dem Modelltopf anheben, diesen mit einer Hand stützen und ...

11. ... den Folienspannring öffnen und die Folie mit dem Modelltopf durch die Folienaufnahme entnehmen.

Modell im Modelltopf lösen und entnehmen.



12. Entlastungsschnitte mit dem Stichfräser einschneiden (>20.000 U/min).

Folie mit der take-off Zange (110 880) vom Modell abheben.

13. Playsafe triple mit dem Stichfräser* ausschneiden und mit der Hartmetallfräse* die Randform ausschleifen (* >20.000 U/min).

Die Ränder mit Liskosil-I bzw. in engen Bereichen mit Liskosil-m/-s glätten (max. 10.000 U/min).

15. Das Label auflegen, **Achtung**, es lässt sich nicht mehr lösen.

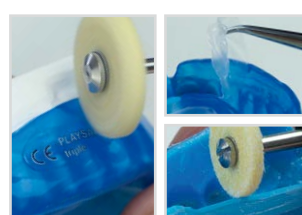
Label mit dem FG-Blatt andrücken.

Wenn nötig, Labelrand nochmal vorsichtig erhitzen und mit dem FG-Blatt andrücken.



14. Label ausschneiden und den Sportmundschutz zur Anbringung wieder auf das Modell setzen.

Labelbereich vorsichtig mit dem Heißluftbrenner erhitzen.



16. Abkühlen lassen und mit Liskosil-I oder -m glätten (max. 10.000 U/min).

Vom Modell abheben, die Isolierfolie entfernen und die Innenkante mit Liskosil brechen und glätten.

17. Den Playsafe triple auf dem Modell mit dem Heißluftbrenner glänzen.



18. Bei Bedarf heiße Bereiche mit einem FG-Blatt anformen, **fertig**.