







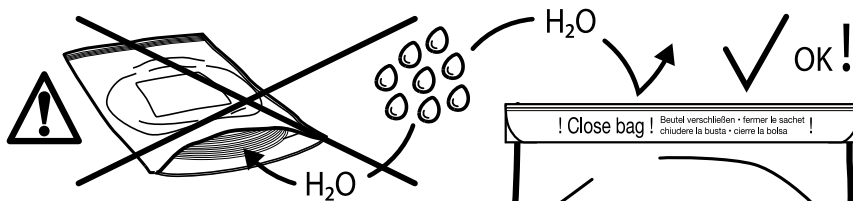
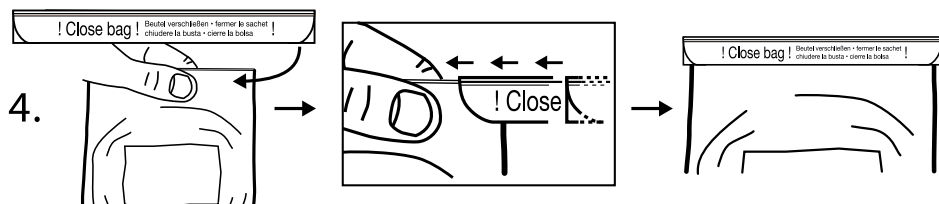
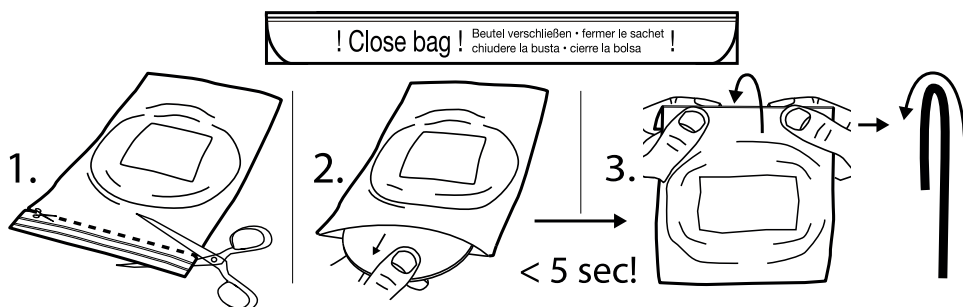


Gebrauchsanleitung: **Erkoloc-pro**, transparent • blu • green • pink

-  **Kennzeichnung:**
Beiliegende Dokumente beachten
-  Gebrauchsanweisung beachten
-  Einmaliger Gebrauch
-  For prescription use only
-  EG-Richtlinie 93/42/EWG

-  **Lagerung:**
Vor Sonnenlicht geschützt lagern
-  Trocken lagern
-  35 °C/95 °F
5 °C/41 °F
Empfohlene Lagertemperatur

Handhabung des Aluminiumbeutels zur Vermeidung von Feuchtigkeitsaufnahme des Materials:



 (Hersteller)

Erkodent Erich Kopp GmbH • Siemensstraße 3 • 72285 Pfalzgrafenweiler, Germany
Tel. + 49 (0) 74 45/85 01-0 • Fax + 49 (0) 74 45/85 01-15 • info@erkodent.com • www.erkodent.com

EN ISO • 13485:2016 • ISO 9001:2015

 **ERKODENT**®



Gebrauchsanleitung: **Erkoloc-pro**, transparent • blu • green • pink

Anwendungsgebiet:

Tiefziehmaterial und Zubehör für die Herstellung von kieferorthopädischen und zahnärztlichen Geräten.

Einsatzgebiet:

Erkoloc-pro ist geeignet zur Herstellung tiefgezogener intra-oraler Geräte wie Aufbiss-, Knirscherschienen, Korrekturschienen (Aligner), Antischnarchschiene.

Kontraindikationen:

- Bei bereits bekannter allergischer Reaktion auf Kunststoffe sollte eine spezifische Allergie auf Erkoloc-pro ausgeschlossen werden (PETG/TPU).

Achtung:


- Die Verwendung ist auf die Herstellung von kieferorthopädischen und zahnärztlichen Geräten begrenzt.
- Die Verwendung unterliegt der Verantwortung des Behandlers.
- Verwendung nur auf Empfehlung oder Verschreibung eines dazu berechtigten Behandlers.
- Allergische Reaktionen sind unwahrscheinlich, können jedoch nicht ausgeschlossen werden.
- Fehlerhafte Verarbeitung kann dazu führen, dass Risse, Brüche und scharfe Kanten entstehen. Bei kleinen Abbrüchen besteht die Gefahr einer Aspiration.

Vorsichtsmaßnahmen:

- Erkoloc-pro wird nur für die oben genannten Dentalgeräte empfohlen.
- Nur zur einmaligen Verwendung.
- Beachten Sie die Lagerhinweise.
- **Achtung, Feuchtigkeitsempfindlich:**
Den Aluminiumbeutel sofort wieder fest verschließen (siehe Handhabung des Aluminiumbeutels).

Chemische Charakterisierung:

PETG, Copolyester, harte Seite • TPU, Polyurethan • Isolierfolie: PE, Polyethylen. Gesundheitlich unbedenklicher Thermoplast mit geprüfter Biokompatibilität. Wasserunlöslich, inaktiv, keine Gefahr für das Grundwasser.

 **Entsorgung/Recycling:** Allgemeines Kunststoffrecycling/Hausmüll.

Materialeigenschaften:

Haltbare, widerstandsfähige, hart/weiche Doppelschichtplatte. Die harte Schicht ist mit Akrylat (Resilit-S, 817 501 + 817 503) aufbaubar.

Lieferform: Stärken von 1,0 bis 5,0 mm, Durchmesser 120 und 125 mm und 125 x 125 mm quadratisch.

Bestellinformationen siehe Materialkarte, Programm, Tiefziehtechnik Broschüre oder auf www.erkodent.com

Technische Daten, harte Seite (PETG):

Dichte, 1,27 g/cm ²	Wasseraufnahme, 0,2 %	Zugfestigkeit, 50 N/mm ²
Biegefestigkeit, 72 N/mm ²	Schlagzähigkeit, 10 kJ/m ²	Kerbschlagzähigkeit, 12 kJ/m ²
Streckspannung, 56 MPa	Bruchdehnung, 50 %	E-Modul, 2200 N/mm ²
Härte, Shore -	Kugeldruckhärte, 115 N/mm ²	Vicat Erweichungstemp., 80 °C
Temp.-beständigkeit, 67 °C	Glasübergangstemp., 80 °C	Schrumpf (Einsatzgebiet), 0,4 %

Technische Daten, weiche Seite (TPU):

Dichte, 1,12 g/cm ²	Wasseraufnahme, 0,3 %	Zugfestigkeit, 39 N/mm ²
Biegefestigkeit, -	Schlagzähigkeit, kein Bruch	Kerbschlagzähigkeit, kein Bruch
Streckspannung, 8 MPa	Bruchdehnung, 590 %	E-Modul, 27N/mm ²
Härte, Shore A 85	Kugeldruckhärte, -	Vicat Erweichungstemp., 80 °C
Temperaturbeständigkeit, 70 °C	Glasübergangstemp., 160 °C	Schrumpf (Einsatzgebiet), 1,1 %

Plastifizierung und Arbeitsanweisung: (nur Erkodent Tiefziehgeräte) Die Folie immer so in das Gerät einlegen, dass die Schrumpfausgleichs-/Isolierfolie zum Modell zeigt. Der in den Geräteanleitungen angegebenen Vorgehensweise folgen. Foliendaten wie Heizzeit oder Tiefzieh Temperatur befinden sich in der internen Datenbank der Tiefziehgeräte.

Den Folientyp und die Folienstärke (z.B. Erkoloc-pro 3,0 mm) auswählen und den vom Gerät angegebenen Arbeitsschritten oder der Geräteanleitung folgen. (Erkoform-RVE/-3 und Erkopress ES 200-E: siehe beiliegende Folien-Datenblätter) Geräte ohne Steuerung:

Weichheitsgrad mit Instrument abtasten. Entstehen bleibende Eindrücke, dann tiefziehen, Abbildung.

Ausarbeitung: (siehe Tiefziehtechnik-Broschüre) Eine Adjustierung des Gegenbisses ist mit Hilfe des Occluform (-3), oder durch Einschleifen oder Aufbau möglich. Empfohlene Ausarbeitungsinstrumente, Ausarbeitungsset Quick 3 (110 830). Die Isolierfolie wird erst nach dem Tiefziehen und Ausarbeiten entfernt. Den mit Akrylat aufzubauenden Bereich zuvor mit wenig Monomer einstreichen. Mit Kunststoffpoliermitteln polierbar.

