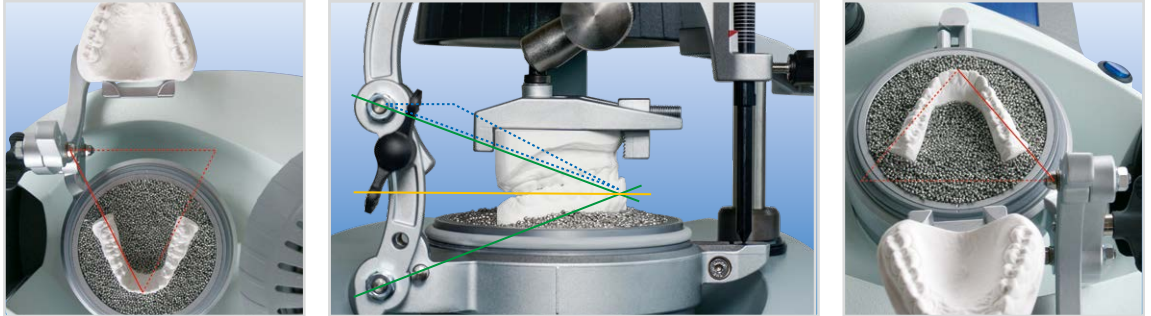


# Utilizzo dell'occlusore Occluform - Occluform-3

Occluform-3 è un occlusore integrabile con gli apparecchi di termoformatura Erkodent per la **registrazione dell'arcata antagonista** (brev. 19915567)

- Occluform-3 può essere montato solo su apparecchi Erkoform serie 3.
- Consente di registrare l'arcata antagonista direttamente con Erkoform serie 3 durante il processo di termoformatura!
- I modelli si fissano senza gesso.
- La costruzione monocolumna assicura la massima accessibilità al modello.
- L'articolazione dei modelli è garantita da un sistema idraulico bloccabile in ogni posizione.
- Occluform-3 è progettato sulla base di un triangolo di Bonwill con una lunghezza dei lati di 1,5 cm ed un angolo di Balkwill di 20°. Consente un rialzo del morso a valore medio.

Gli apparecchi Erkoform serie 3 sono predisposti per l'installazione semplice di Occluform-3. L'occlusore viene fissato all'apparecchio di termoformatura con un'unica vite di serraggio.



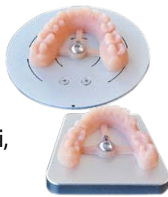
**Suggerimenti** - **Nota bene:** per termoformare su un'arcata superiore lo snodo superiore dell'articolatore deve essere bloccato dalla apposita vite a galletto mentre quando si termoforma su un'arcata inferiore è necessario bloccare lo snodo inferiore sempre con la medesima vite. (vedi anche le istruzioni Occluform-3).

- Squadrare i modelli fino ad ottenere una misura idonea per essere bloccata dalle ganasce di fissaggio (rettificare entrambi i modelli in articolazione).
- In caso di modelli molto piccoli ruotare la ganascia di fissaggio rivolta verso la marcatura sul bordo del contenitore portamodelli, in modo che il punto incisale non migri troppo all'indietro.

## Accessori:

**Occ3-4p:** Accessorio speciale e i file dati per realizzare il fissaggio dei modelli prodotti con qualunque stampante 3d con Occluform-3.

Occ3-4p set 188 595, 4p-disco speciale per modelli, 4p-fissaggio modello antagonista, software per la realizzazione (download)



**Occ3-aM:** Dispositivo per l'allineamento del piano oclusale e punto incisale al valore medio utilizzando il portalavoro di Occluform-3. Il posizionamento e l'articolazione corrisponderanno quindi a quelli di un occlusore a valore medio.

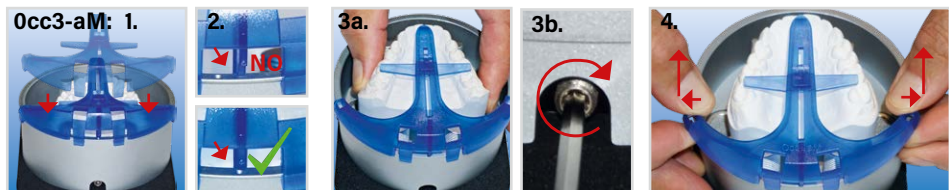


Occ3-aM 188 589, 1 pezzo con supporto recipiente portamodelli

## Lavorare con Occluform-3

Con Occluform è possibile registrare l'arcata antagonista su tutti i materiali di termoformatura. Tuttavia dischi sottili si raffreddano rapidamente e quindi sono meno adatti. Quanto maggiore è lo spessore del materiale di termoformatura usato, tanto più tempo è disponibile per la registrazione.

**1.** Con **Occ3-aM** posizionare e fissare il modello dell'arcata inferiore o superiore. l'area da termoformare deve sporgere dal bordo del contenitore. (**Occ3-aM 1.-4.**)



**1.** Senza Occ3-aM, fissare il modello dell'arcata inferiore o superiore (sbloccare lo snodo dell'Occluform, vedi istruzioni Occluform) nel contenitore portamodelli, l'area da termoformare deve sporgere dal bordo del contenitore.



**3.** Posizionare il perno sulla linea 0 (freccia), aprire lo snodo e mettere in articolazione i modelli.



Il morso può essere sollevato a valore medio.

**5.** Tenere in posizione la piastra portamodelli superiore e serrare lo snodo di arresto. Aprire Occluform.



Versare il granulato nel contenitore in modo che restino visibili l'area da termoformare più 3 mm ...

**2.** Fissare l'arcata antagonista sulla piastra portamodelli superiore. Con lo snodo di arresto prefissare il modello in posizione quanto più alta possibile. Chiudere Occluform. **Occ3-4p (188 595) per il fissaggio dei modelli stampati 3D!**

**4.** Se è disponibile una mascherina di registrazione, mettere in articolazione i modelli allo stesso modo (vedi punto 3.).

La registrazione corrisponde esattamente alla mascherina.

**6.** Prestare attenzione a riempire col granulato anche le cavità sotto il modello. Isolare l'arcata antagonista (isolante alginico).

Procedere alla termoformatura.