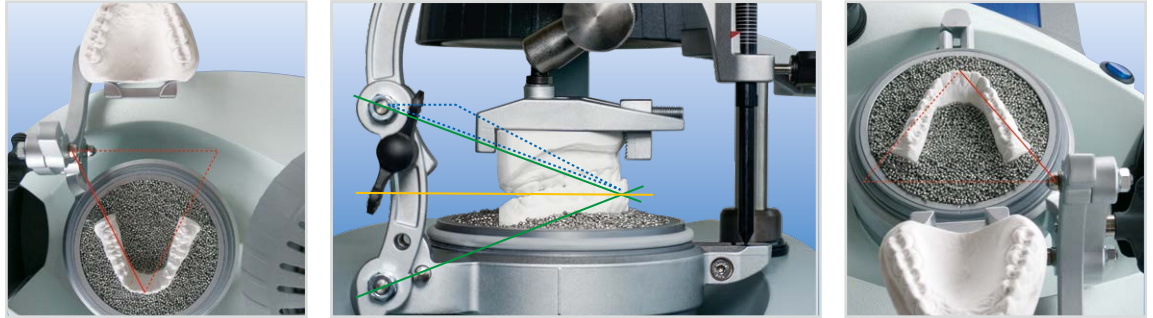


Occluform-3 - Die Funktion des Occluform Geräts

Das Occluform ist ein in ein Tiefziehgerät integrierbares Okkludiergerät für die **Einprägung des Gegenbisses** (Pat. 19915567).

- Das Occluform-3 kann nur an Erkoform Geräten der Serie 3 installiert werden.
- Es erlaubt, direkt im Erkoform-Gerät während des Tiefziehvorgangs den Gegenbiss einzuprägen!
- Die Modelle werden gipsfrei fixiert.
- Die einsäulige Konstruktion sorgt für beste Modellzugänglichkeit.
- Die Artikulierung der Modelle wird durch eine in jeder Position fixierbare Hydraulik gewährleistet.
- Die Konstruktion des Occluform-3 Geräts basiert auf einem Bonwilldreieck mit einer Schenkellänge von 11,5 cm und einem Balkwillwinkel von 20°. Es erlaubt damit die mittelwertige Anhebung des Bisses.

Die Erkoform Geräte der Serie 3 sind für die einfache Installation des Occluform-3 vorbereitet, das Gerät wird mit einer einzigen Spanschraube am Tiefziehgerät befestigt.



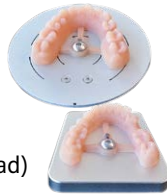
Tipps - **Bitte beachten Sie:** Wird auf das Oberkiefermodell tiefgezogen, ist das obere Gelenk am Occluform-3 fixiert, wird auf das Unterkiefermodell tiefgezogen, das untere (siehe auch Occluform-3 Anleitung).

- Modelle, die das Innenmaß der Haltebacken im Modelltopf überschreiten und die für das Gesamtinnenmaß (beide Modelle artikuliert) zu hoch sind, kleiner trimmen.
- Für sehr kleine Modelle den zum Markierungspunkt am Modelltopftrand zeigenden Haltebacken drehen, damit der Inzisalpunkt nicht zu sehr nach hinten wandert.

Zubehör:

Occ3-4p: Spezialvorrichtung und Konstruktionsdaten zur Fixierung von 3d Printmodellen im Occluform-3 Gerät.

Occ3-4p Set 188 595, 4p-Spezialmodellscheibe, 4p- Gegenbissfixierung, Konstruktionssoftware (Download)



Occ3-aM: Vorrichtung zur mittelwertigen Ausrichtung eines Modells im Occluform-3 Modelltopf zum Inzisalpunkt und zur Kauebene. Die Positionierung und Artikulierung entspricht dann der eines Mittelwertartikulators.

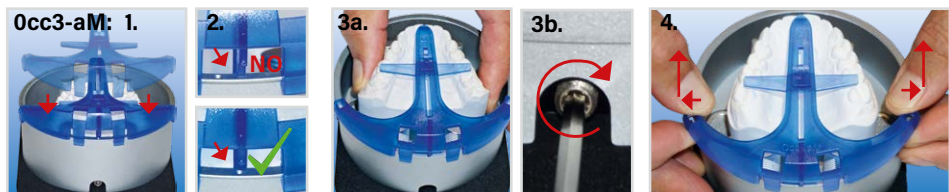
Occ3-aM 188 589, 1 Stück mit Modelltopfunterlage



Arbeiten mit dem Occluform-3

Es können alle Tiefziehmaterialien mit dem Occluform adjustiert, also der Gegenbiss eingeprägt werden. Allerdings kühlen dünne Folien sehr schnell ab und sind weniger geeignet. Je stärker das verwendete Tiefziehmaterial ist, desto mehr Zeit bleibt für die Einprägung.

1. Mit **Occ3-aM** das Unter- oder Oberkiefermodell im Formtopf platzieren und fixieren. Der tiefziehende Bereich sollte über den Topfrand hinausragen. (**Occ3-aM 1.-4.**)



1. **Ohne Occ3-aM**, das Unter- oder Oberkiefermodell (richtiges Gelenk des Occluforms freigeben, siehe Occluformanleitung) im Modelltopf fixieren, der tiefziehende Bereich sollte über den Topfrand hinausragen.



3. Den Stützstift auf die 0-Linie stellen (Pfeil), das Arretierungsgelenk öffnen und die Modelle artikulieren.



Der Biss kann mittelwertig angehoben werden.

5. Die obere Modellplatte in Position halten und das Arretierungsgelenk fest schließen. Das Occluform öffnen.



Edelstahlgranulat in den Topf füllen bis nur der tiefziehende Bereich ...

2. Den Gegenkiefer in der oberen Modellplatte fixieren. Das Modell in einer möglichst hohen Position mit dem Arretierungsgelenk vorfixieren. Das Occluform schließen.

Occ3-4p (188 595) für die Fixierung von 3d Printmodellen!

4. Steht ein Konstruktionsbiss zur Verfügung, werden die Modelle in gleicher Weise (3) artikuliert.

Auf diese Weise entspricht der Einbiss genau dem Bissregistrar.

6. ... plus 3 mm sichtbar ist. Darauf achten, dass auch die Hohlräume unter dem Modell mit Granulat aufgefüllt sind. Den Gegenbiss isolieren (Isolierung auf Alginatbasis).

Es kann jetzt tiefgezogen werden.