

Provvisori

Materiali



Per la realizzazione:

- Termoformati come negativo senza legame con la resina per provvisori: Erkolen, 0,8 e 1,0 mm
- Termoformati con legame con la resina per provvisori tramite primer: Erkodur, 0,6 - 1,0 mm, Erkodur-0M1/-A1/-A2/-A3, 0,6 e 1,0 mm
- Primer consente un legame duraturo tra resine in cartuccia e polvere/liquido con i diversi tipi Erkodur
- Per isolare il modello e compensare la retrazione termoformare con la pellicola isolante applicata all'origine rivolta verso il modello (in alternativa usare isolante alginico con funzione solo di isolante)
- Sagome di copertura (110 900) per ricoprire il granulato quando si utilizza Erkolen (minore perdita di granulato) (non indispensabile per Erkodur)

Per la preparazione del modello:

- Erkogum (110 844) per scaricare, cera ad alto grado di fusione (725 080) per chiudere le bolle del gesso.

Per la finitura:

- Termoformati: fresa a spirale HSS (110 876) o forbici speciali XL (220 301).
- Provvisori: fresa in metallo duro a taglio incrociato (110 837) per finire, Liskosil-I (223 240) o Lisko-S (223 200) per prelucidare i bordi e Liskosil-m (223 230) o Liskoid (223 205) per spazi interdentali stretti, set per lucidare (110 878).

Suggerimenti

- Un provvisorio costituito da una combinazione disco termoformato e resina risulterà notevolmente rinforzato.
- Nel modello di situazione, eventuali denti mancanti, possono essere sostituiti con denti di fabbrica o denti in gesso recuperati da altri modelli e fissati con Erkogum o cera ad alto grado di fusione.
- Eliminare zone del modello (vestibolo esterno, pavimento buccale), che possono compromettere la formatura. Spianare spigoli vivi nel gesso.
- Con materiali idonei l'applicazione può essere eseguita in bocca, altrimenti sul modello di preparazione (procedura qui descritta).
- Iniettare la resina in cartuccia nel termoformato sul Primer ancora umido.

Provvisorio combinato termoformato/resina

Materiali di termoformatura: Erkodur, 0,6-1,0 mm - Erkodur-0M1/-A1/-A2/-A3, 0,6 e 1,0 mm

Realizzazione e finitura di questi materiali sono identiche.

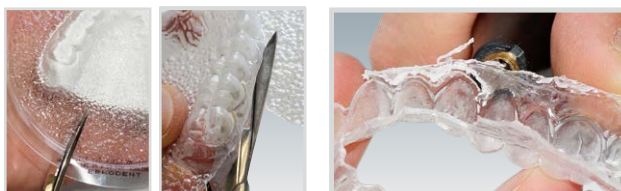
1. Denti di fabbrica posizionati.

Immergere i modelli nel granulato, in modo da far sporgere solo la parte da termoformare più 3 mm. Eventualmente coprire il granulato con un'apposita sagoma.



2. Termoformare e lasciar raffreddare.

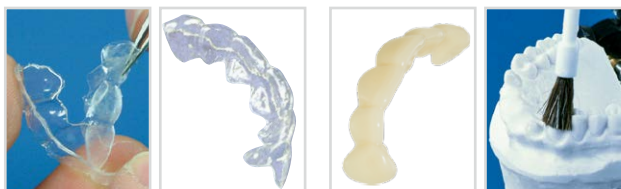
3. Per agevolare il distacco dal modello, eseguire dei tagli con le forbici, togliere dal modello e ritagliare grossolanamente.



4. Con la fresa a spirale HSS (> 20 000 giri/min) ritagliare la forma definitiva. Per evitare rialzi del morso, accorciare il bordo cervicale di ca. 1 mm.

5. Togliere la pellicola isolante.

Termoformato in Erkodur, lavoro concluso.



6. Termoformato finito in Erkodur-A1.

Inserire i modelli nell'articolatore e mettere in articolazione.

Isolare il modello da riabilitare (isolante alginico).

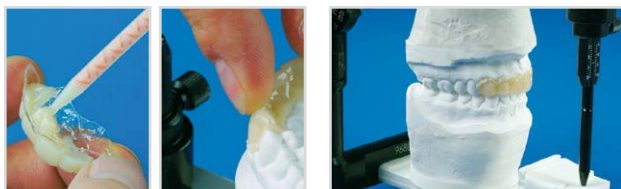
7. Per un legame sicuro pennellare il primer sulle superfici interne di Erkodur e Erkodur-0M1/-A1/-A2/-A3.



8. Colare la resina in consistenza densa o iniettare il materiale in cartuccia (9).

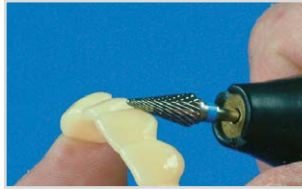
9. Premere il termoformato sulla parte da riabilitare (ribassatura).

Con resine idonee, generalmente in cartuccia, l'applicazione può essere eseguita anche in bocca.



10. Mettere il provvisorio in occlusione con l'arcata antagonista, in tal modo il rialzo del morso viene compensato dallo spessore del disco.

11. Finire i bordi con la fresa in metallo duro a taglio incrociato (>20 000 giri/min).



12. Levigare e prelucidare i bordi con Liskosil-I (10 000 giri/min).

13. Levigare e prelucidare spazi interdentali stretti con Liskosil-m (10 000 giri/min).



14. Provvisorio finito, resistente alle rotture, costituito dalla combinazione disco termoformato (Erkodur o Erkodur-0M1/-A1/-A2/-A3) e resina.

Se necessario, lucidare zone prelucidate con l'apposito set.

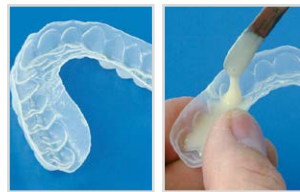
Attenersi alle istruzioni per la pulizia e manutenzione.

Provvisorio in sola resina realizzato con l'ausilio di un negativo

Materiali di termoformatura: Erkolen, 0,8 e 1,0 mm
Erkolen non si lega con le resine per provvisori.

15. Procedere come descritto ai punti 1 e 2.

Ritagliare il negativo in modo da comprendere la zona da riabilitare e i denti contigui, v. anche 16.



16. Togliere la pellicola isolante.

Negativo in Erkolen finito.

Isolare il modello (isolante alginico).

Versare la resina in consistenza densa ...

17. ... e comprimere energicamente il negativo sulla zona da riabilitare. Sui denti contigui non deve restare della resina, per evitare rialzi del morso.



18. ... dal negativo.

Rifinire come descritto ai punti 11 - 13.

Provvisorio terminato.

A indurimento completato togliere il provvisorio ...

