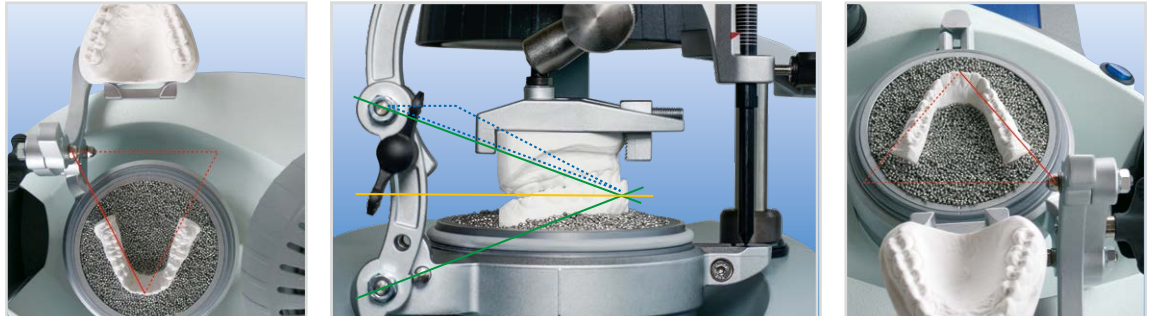


Occluform-3 - La fonction du dispositif Occluform

L'Occluform est un occluseur qui peut être intégré dans un appareil à thermoformage pour **imprimer l'antagoniste** (breveté 19915567).

- L'Occluform-3 peut seulement être fixé sur les appareils Erkoform de la série 3.
- Reproduit directement l'impression dans l'appareil Erkoform pendant le processus de thermoformage!
- Fixation des modèles sans plâtre.
- Construction d'une seule colonne pour une meilleure accessibilité au modèle.
- L'articulation des modèles est garantie par une hydraulique fixable dans n'importe quelle position.
- La construction de l'Occluform-3 se base sur un triangle Bonwill avec une longueur des côtés de 11,5 cm et sur un angle Balkwill de 20°.
- Il permet un soulèvement du mordu à valeur moyenne.

Les appareils Erkoform de la série 3 sont préparés pour une installation simple de l'Occluform-3, ce dispositif est facilement monté à l'appareil de thermoformage avec une seule vis de serrage.



Conseils - Conseil important: Si le modèle de la mâchoire supérieure se trouve dans le pot de modèle, bloquer le joint supérieur, si le modèle de la mâchoire inférieure se trouve dans le pot de modèle, bloquer le joint inférieur (voir aussi instructions Occluform-3).

- Modèles qui surpassent la dimension entre les arrêts de fixation à l'intérieur et qui sont plus hauts pour la dimension totale à l'intérieur (les deux modèles articulés) doivent être taillés plus petits.
- Pour des modèles très petits tourner l'arrêt de fixation montrant vers le point de marquage au bord du pot de modèle pour que le point incisif ne se déplace trop à l'arrière.

Accessoires:

Occ3-4p: Dispositif spécial et dates de conception pour fixer les modèles réalisés par 3d impression dans l'appareil Occluform-3.

Occ3-4p 188 595, 4p-disque à modèle spécial, 4p-fixation de l'antagoniste, logiciel de conception (téléchargement)



Occ3-aM: Dispositif pour l'alignement d'un modèle selon des valeurs moyennes vers le point incisif et le plan occlusal. Puis le positionnement et l'articulation correspondent à ceux d'un articulateur de type standard.

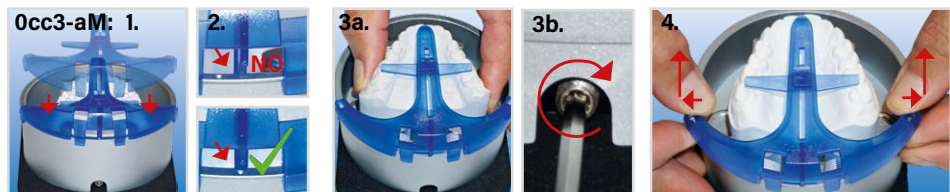
Occ3-aM 188 589, 1 pièce avec support pour pot de forme



Travailler avec l'Occluform-3

Tous les matériaux peuvent être ajustés par l'Occluform, c'est-à-dire, le mordu peut être imprimé. Cependant, les plaques minces se refroidissent très vite et sont pourtant moins appropriées. Plus épais le matériau est, plus de temps reste pour faire l'impression.

1. Avec **Occ3-aM** placer et fixer le modèle de la mâchoire supérieure ou de la mâchoire inférieure dans le pot de modèle. La zone à thermoformer doit dépasser le bord du pot. (**Occ3-aM 1.-4.**)



1. Sans Occ3-aM, fixer le modèle de la mâchoire supérieure ou de la mâchoire inférieure dans le pot de modèle (débloquer le joint correspondant de l'Occluform, voir instructions), la zone à thermoformer doit dépasser le bord du pot.



3. Mettre la goupille de support à la ligne de marquage 0 (flèche), ouvrir le joint d'arrêt et articuler les modèles.



Le mordu peut être soulevé à valeur moyenne.

5. Mettre la mâchoire supérieure à position et fermer le joint d'arrêt. Ouvrir l'Occluform.



Remplir le pot avec des granulés en acier inoxydable jusqu'à ce que seulement la zone à thermoformer ...

2. Fixer le modèle du mordu dans la plaque de modèle supérieure. Préfixer le modèle dans une position la plus haute possible avec le joint d'arrêt.

Occ3-4p (188 595) pour fixer les modèles réalisés par 3d impression!

4. Si on a un enregistrement du mordu, les modèles sont articulés de la même manière (**3**).

Comme ça, le mordu correspond exactement à l'enregistrement du mordu.

6. ... plus 3 mm restent visibles. Veiller à ce qu'aussi les cavités au-dessous du modèle sont remplies des granulés. Isoler l'antagoniste par l'alginate.

Maintenant thermoformer.